

Wir planen Neues!

- Wo kommen wir her?
- Was hat sich geändert?
- Was folgt daraus für Bowline®
- ...und SuccessFactors?
- Überblick
 - Neue Funktionen
 - Was heißt das konkret
 - Erste Details
 - Zeitplan
 - Neuer Modulschnitt

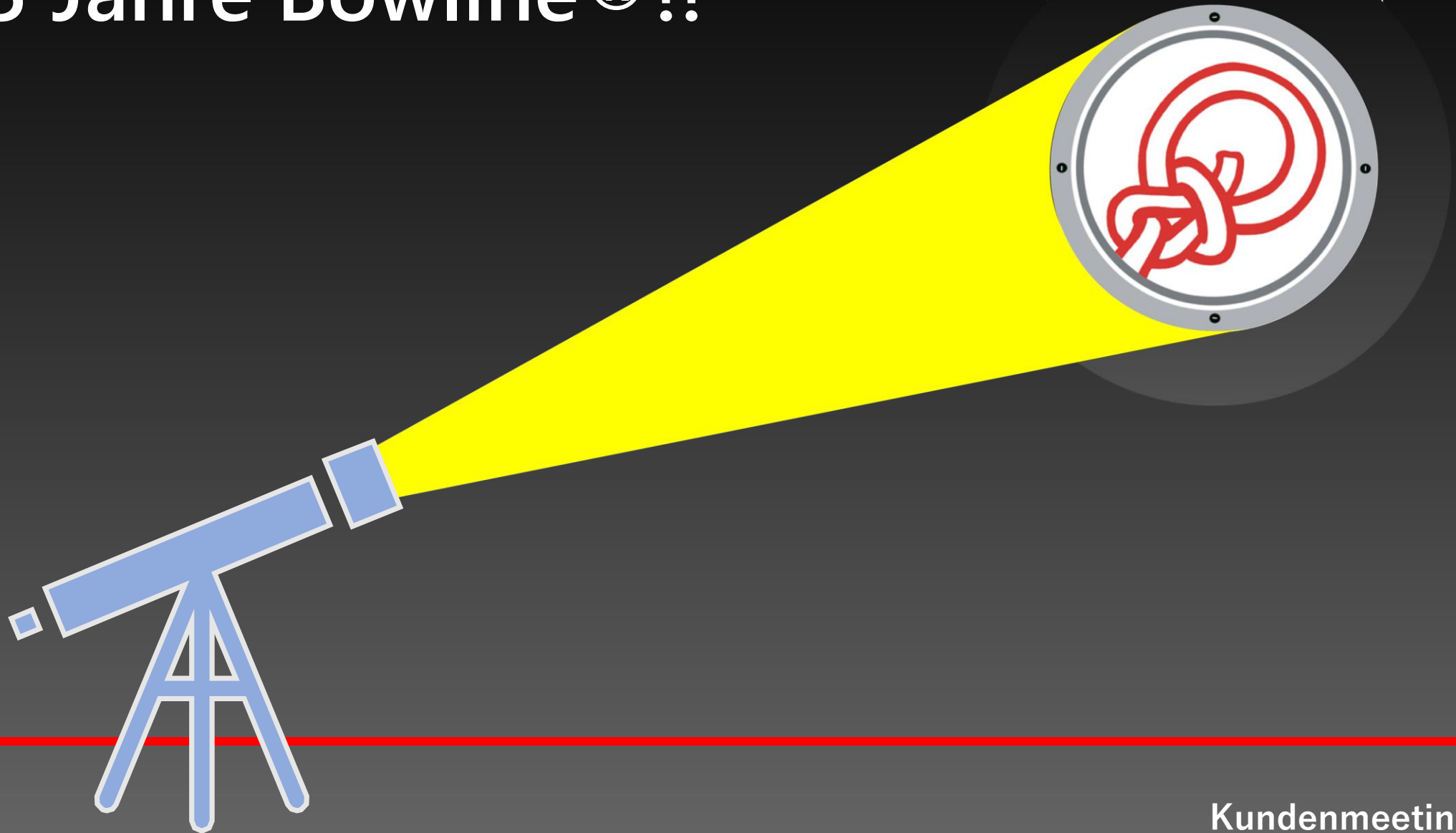


Wo kommen wir her?

- Die Geschichte beginnt 2004
 - Standarderweiterung eines Standards (Learning Solution LSO)
 - Vertrag mit SAP 2007
 - Entwicklung der ersten 4 Module
- Bowline® war geboren. Der technisch/fachliche Rahmen war die LSO



15 Jahre Bowline® !!



Was hat sich geändert?

- Für SAP ist die LSO heute ein Auslaufmodell, mit Wartungsgarantie bis (mind.) 2040
- Das Grundmodul *Veranstaltungsmanagement* (VM) wird nicht mehr weiterentwickelt
- ...und doch wachsen die Anforderungen an das Thema *Aus- und Weiterbildung*

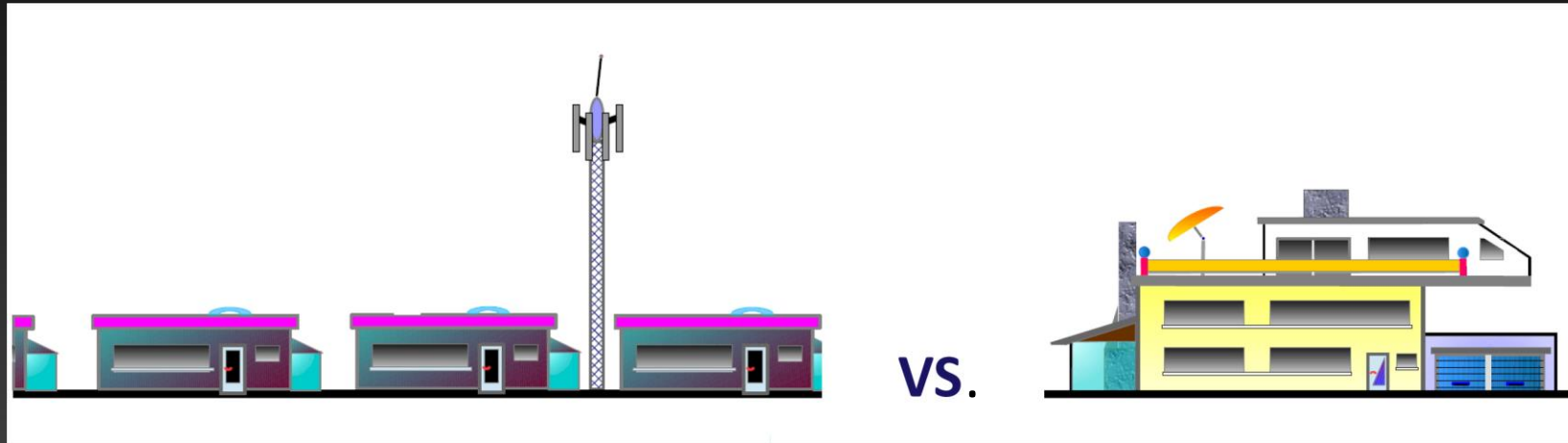


Was folgt daraus für Bowline®?

- Bowline® fußt weiterhin auf der soliden Basis SAP HCM, kann aber ungehindert wachsen



...und SuccessFactors?



➤ Kann man machen...muss man nicht.

Kaffeepause



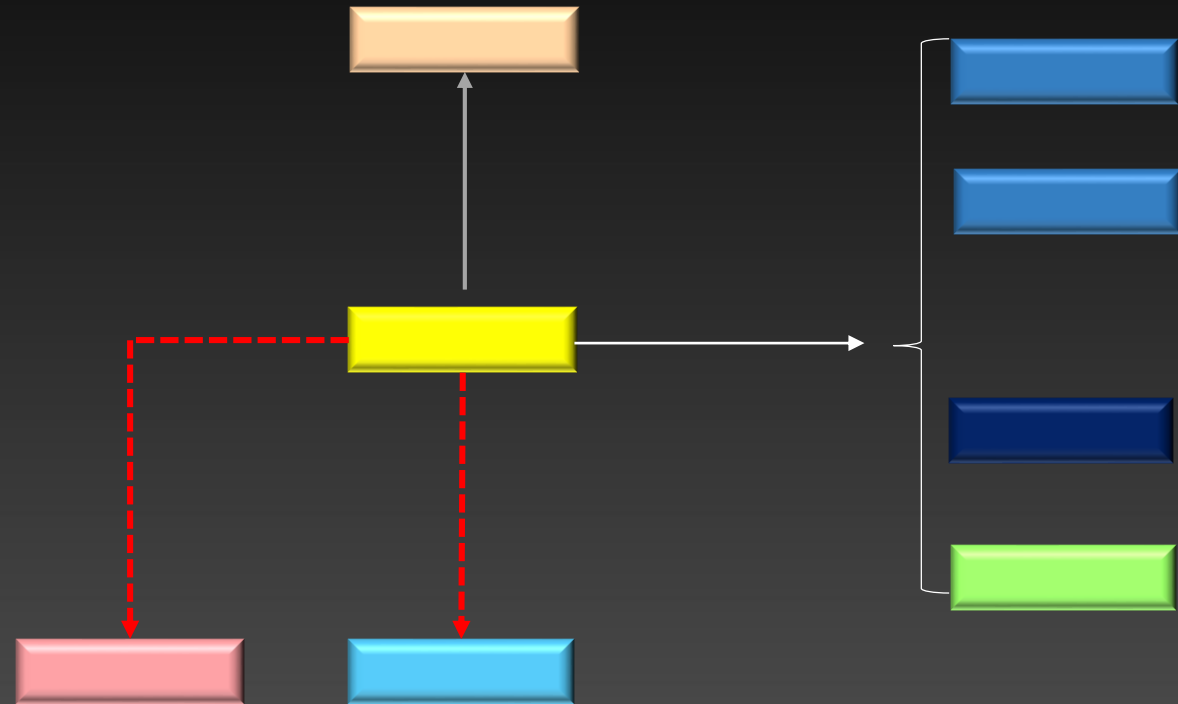
Was planen wir? – Überblick

- Ein neues Release (6.0) mit neuen Funktionen
- Neue Grafik
- Angepasste Plantafel
- Apple-App
- Neuer Modulschnitt



Wir wollen...

- Release 3.7 (im Prinzip) einfrieren
- Neu: Release 6.0, und zwar:
 - Änderungen in den Datenmodellen
 - Neue Objekttypen und Attribute
 - Vereinfachung der Handhabung bei...
 - ...verbesserter Prozessunterstützung
- (kostenfreie) Umstiegsberatung + Updatetools



Erster Zeitplan

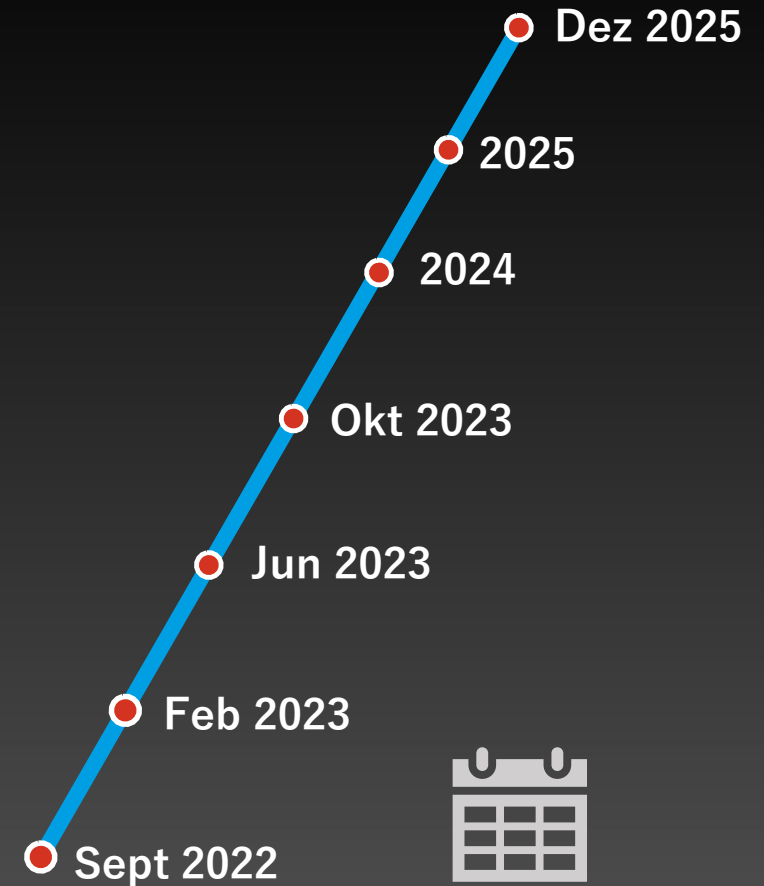
Wartungszyklus Release 3.7 – mindestens bis 31. Dezember 2025

Release 6.0 – beginnend Q2 2023 (Vorab-Auslieferungen möglich)

➤ Planungsverlauf:

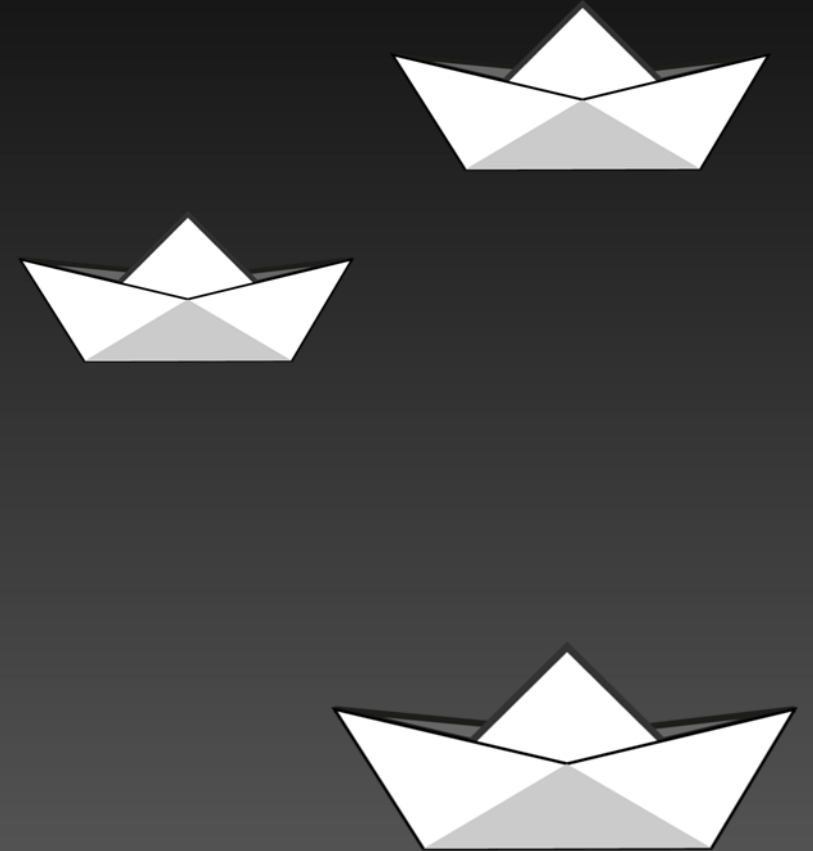
- Stammdaten – Q1 2023
- Veranstaltungsentwicklung – Q2 2023
- Bewegungsdaten – prozessual ab Q3 2023

Save the Date: Kundenmeeting 09 2023 – 1. Präsentation 6.0



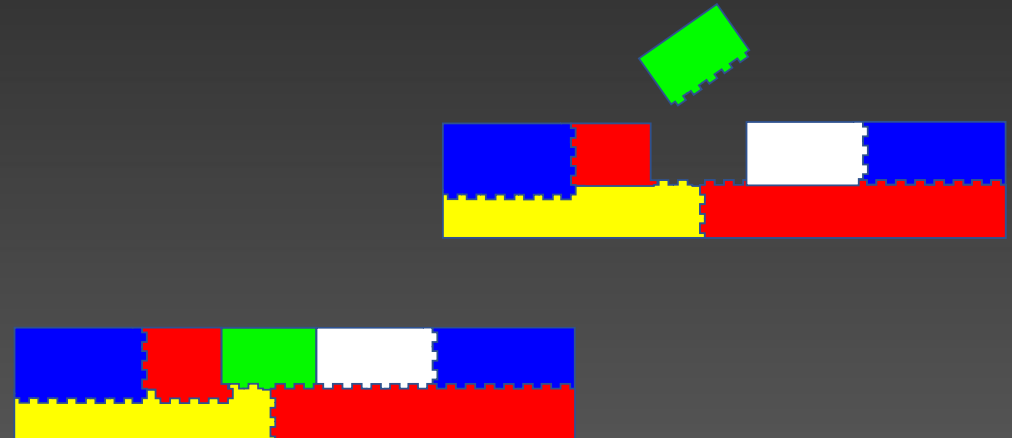
Neue Funktionen in Schlagworten

- Arbeiten mit Statusmerkmalen (Stammdaten)
 - Veranstaltungsentwicklung
 - Flexibler Umgang mit Veranstaltungsarten
 - Erweiterungen beim Ressourcenmanagement
 - Erweiterungen beim Teilnehmermanagement
-
- Weg mit alten Behinderungen (IT 1042 vs. IT 1885)
 - Laufzeitoptimierung (Grafik / Plantafel)



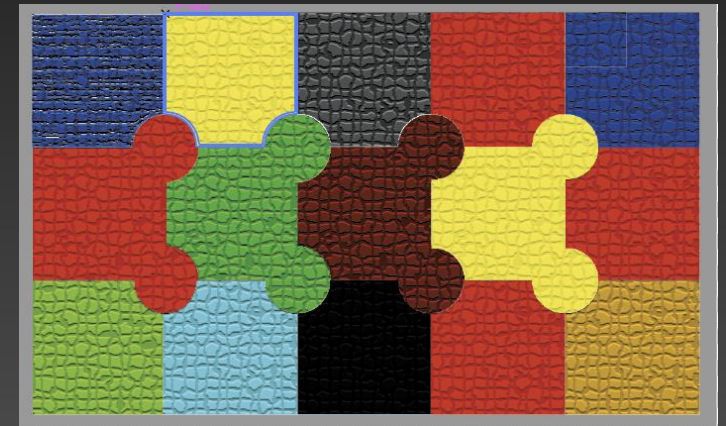
Details #1

- Stammdaten – auch planen können
- Trainings-/Veranstaltungstypen flexibel aufbauen – TF
- Harmonisierung – zeitlicher + didaktischer Ablauf
- Verbesserte Unterstützung für Stundenplanung
- Trainings auf Basis von
 - Ressourcen + Unterkünften
- Überarbeitung Ortsabhängigkeit
- Neuer Objekttyp Raum
- Arbeiten mit Ressourcenkalendern



Details #2

- Trainingsreihen aufbauen, verschieben, umplanen
- Ausbau der Planungsmöglichkeiten
 - Terminplanung
 - Szenarioplanung
 - Bedarfsplanung
- Teilnehmermanagement je Veranstaltungstyp
- Überarbeiten Unterkunftsmanagement inkl. Hotels
- Verbesserte Unterstützung für Stundenplanung
- Ausbau von Auswertungen / Statistiken / Reporting
- Visualisierung von Strukturen (App)



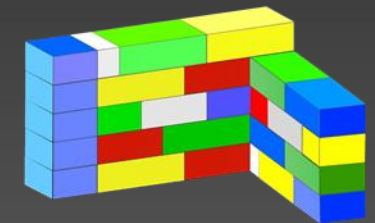
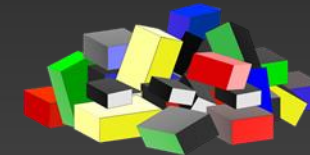
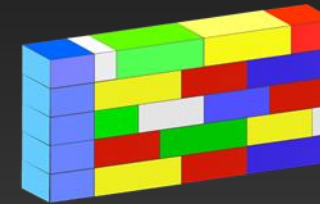
Apple – App?!

Kaffeepause



Neuer Modulschnitt

- Grundpaket: Aus- und Weiterbildung, mit:
 - virtuell, Präsenz, Kombinationen, Theorie und Praxis
 - Ausbildungsgänge (Theorie + Praxis) und Weiterbildungsreihen
 - App-Nutzung
- Erweiterungspakete:
 - Ressourcenplanung
 - Teilnehmermanagement
 - Szenarioplanung (mit/ohne App-Nutzung)
 - Unterkunft mit Verpflegung (mit/ohne App-Nutzung)
- Spezialpakete
 - Tagung und Meeting mit Verpflegung (mit/ohne App-Nutzung)
 - Personalentwicklung (inkl. Org'management)



Abschlussdiskussion



Tschüss... bis nächstes Jahr



vielleicht

- Lotsenschoner No. 5 Elbe
 - Stapellauf 1883
 - Aufgabe: Versetzen von Lotsen